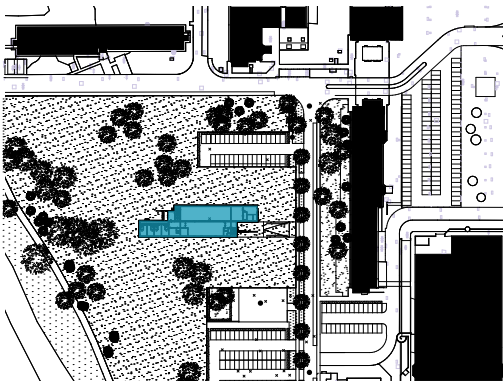




Studentenwohnhochhaus TU Eindhoven



Der Campus der TU Eindhoven erfährt eine Transformation, deren Teil der Neubau für rund 300 Studentenwohnungen ist. Das 14-geschossige Wohnhochhaus besteht aus zwei zueinander verschobenen Scheiben, an deren Versatz, an beiden Enden des Korridors, sich die Treppenanlagen beziehungsweise die gemeinschaftlichen Aussenräume befinden. Die gesamte Tragstruktur inkl. Erdbebenwände, Decken und Treppenhäuser ist vofabriziert (so die Nasszellen); Die Fassade aus Beton ist aus tragenden Sandwichelementen konstruiert, deren strenge Ordnung sich auf die Gitterfassade der Philips' Stadt durch den Campus bezieht. Die äusserste Ebene der Elemente ist rund herum grob angeschliffen und lässt zur Abstraktheit des Grids dessen Materialität anklingen - ein Wink an Hugh Maaskants Provinciehuis Noord-Brabant.

Studenten-Wohnhochhaus der TU Eindhoven
300 Wohnungen für Studierende
Stichting Woonbedrijf SWS/Hhvl
Auswahlverfahren eingeladen 2013-2016

office haratori mit office winhov, Joost Hovenier (projektverantwortlich)

BDG Architekten Ingenieurs

Fotografie: Stefan Müller, Joost Hovenier, office haratori

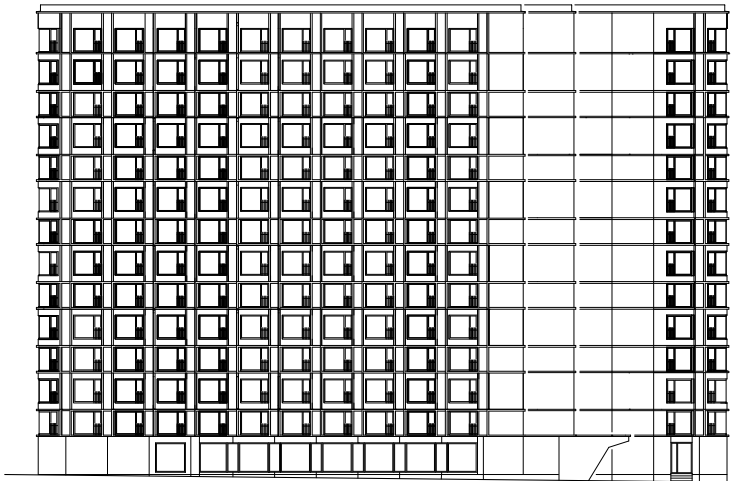




Bild: office haratori

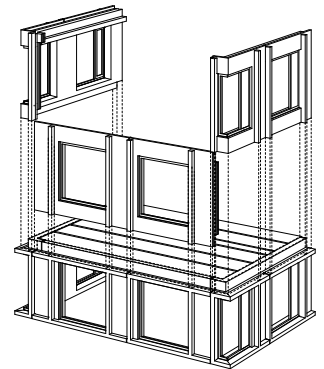
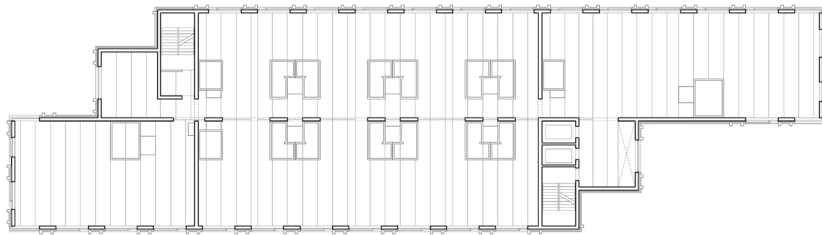
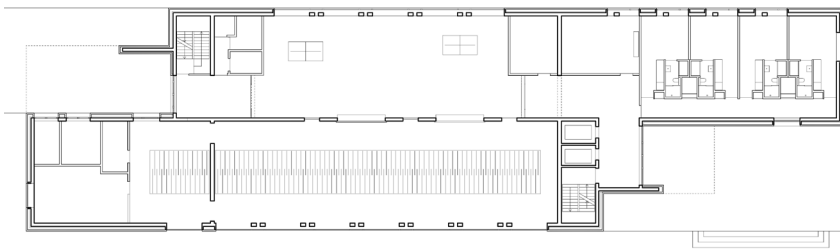
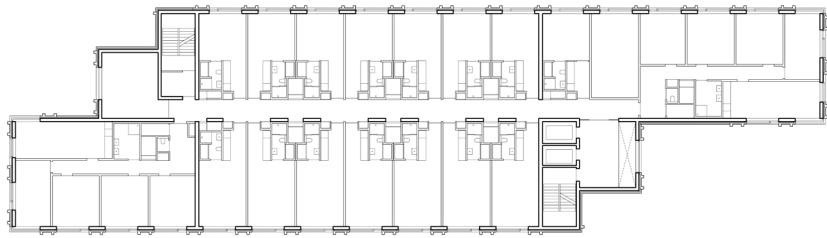


Bild: Joost Hovenier



Erdgeschoss



Wohngeschoss