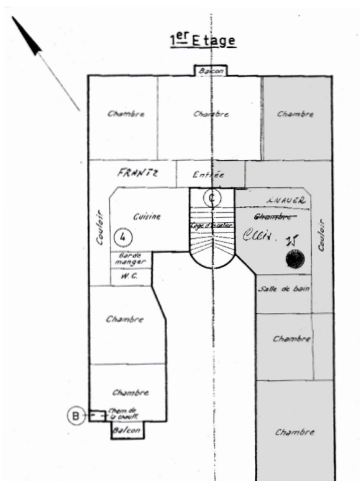




Avenue de la Marseillaise



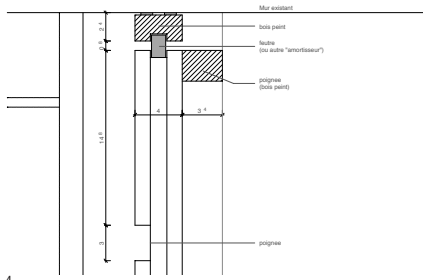
Der hamburger Typus, wie wir ihn von der Isestrasse kennen, wurde zu Beginn des letzten Jahrhunderts in Strassburg zum Offiziershaus umgemodelt: in der Aufreihung tiefer Häuser mit entsprechendem Einschnitt gartenseitig zur Belichtung und Belüftung - etwas weniger gediegen, da die Korridore hier eher einzelne Zimmer einer Wohngemeinschaft dunkel erschliessen. Mit der Aufgabe, zwei halbe Geschosse übereinander zu verbinden, konnte über die Anordnung der offenen Treppen-Bibliothek an Stelle des Ganges die Grosszügigkeit des Ur-Typus gewonnen werden.

Avenue de la Marseillaise, Strassbourg
 Fam. Vogel/Federmann, Strassbourg
 Treppeneinbau zur Verbindung zweier Wohnungen, Umbau

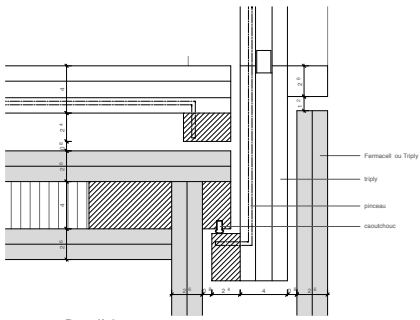
haratori Architekten; Nahoko Hara, Zeno Vogel
 Mitarbeiter: Constance Leroy

office haratori GmbH, Geroldstrasse 11, CH-8005 Zürich
 Telefon +41 (0)43 546 46 64, office@haratori.ch

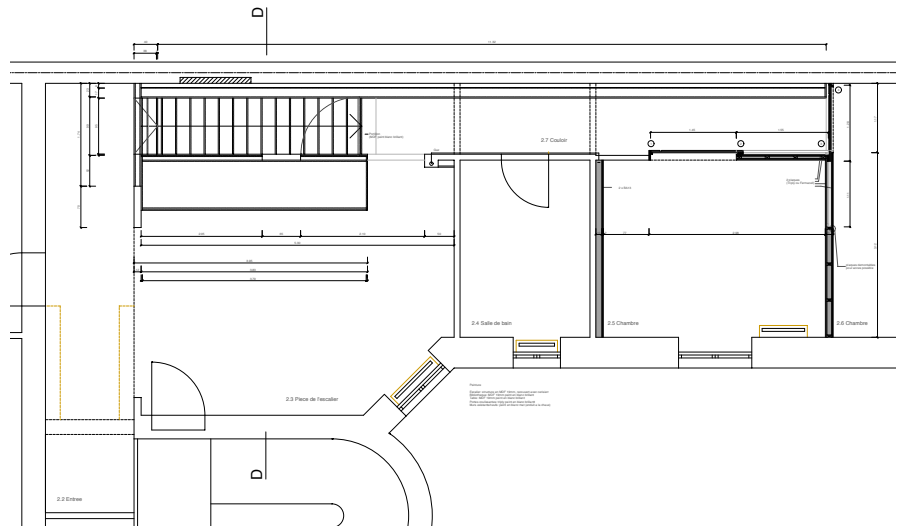




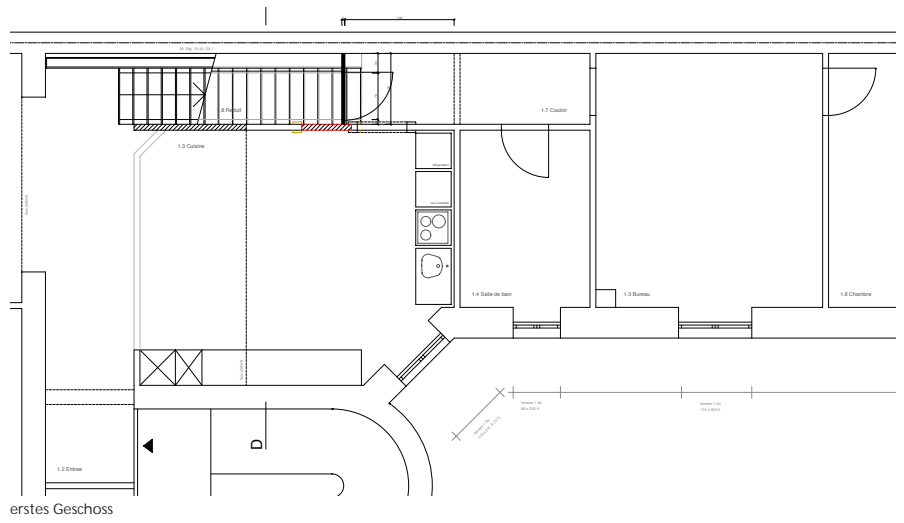
Detail 4



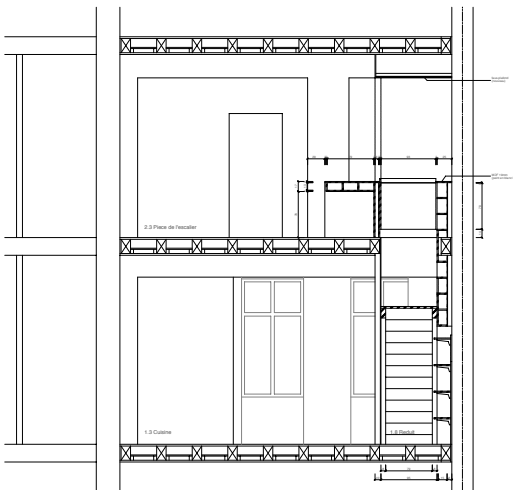
Detail 3



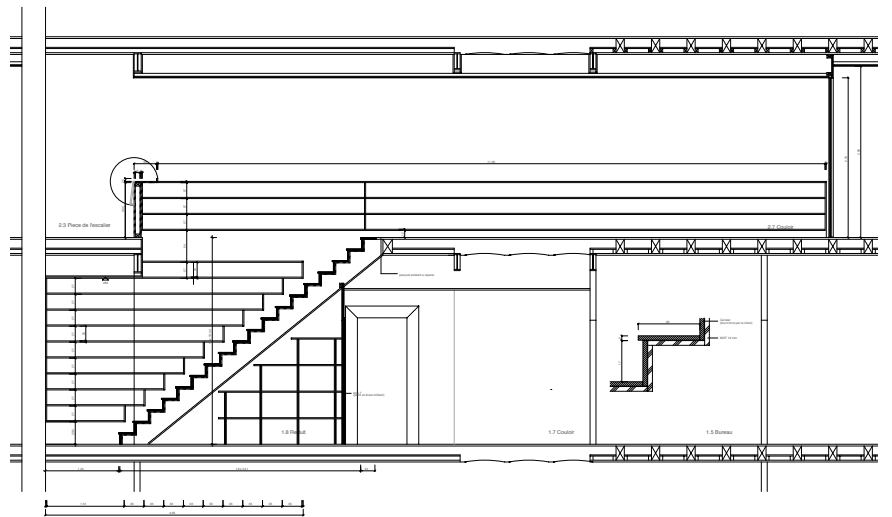
zweites Geschoss



erstes Geschoss



Querschnitt



Langsschnitt